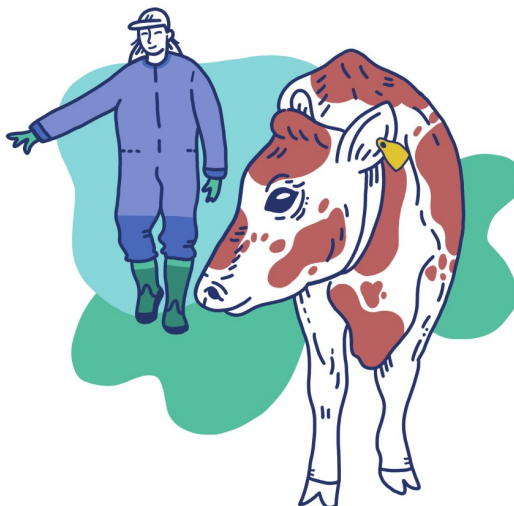


ELÄINTEN KÄSITTELY JA TYÖTURVALLISUUS

LIIKUTA LEHMÄÄ RAUHASSA, ÄLÄ KÄYTÄ PAKKOKEINOJA TAI HUUDA

- Varmista ennen siirtoa, että kulkureitti on esteetön ja mahdollisimman suora sekä kynnyksetön.
- Jotta saat eläimen siirtymään eteenpäin, pysyttele lapa-akselin ja lonkkakyhmien välisellä alueella. Älä seiso suoraa eläimen takana.
- Opettele lukemaan eläintä ja hyödynnä eläinten luontaisia käyttäytymismalleja.



ALOITA LYPSELLE TOTUTTAMINEN VARHAIN

- Totuta hiehot käsittelyyn ja utareen kosketteluun sekä potkuraudan käyttöön jo ennen poikimista.
- Harjoittele lypsypaikalle menemistä lypsysteemistä riippumatta ja tee siitä eläimelle miellyttävä kokemus: palkitse pienellä maittavalla väkirehuannoksella.

MUISTA NAVETTAAMPÄRISTÖN VAARAT

- Liiku ja käyttäydy rauhallisesti.
- Tarkkaile jatkuvasti, mitä ympärilläsi tapahtuu
- Ylläpidä hyvää siisteyttä ja järjestystä sekä valaistusta.
- Suojaudu eläimistä ihmisiin tarttuvilta taudeilta: noudata aina hyvää käsihygieniää. Käytä tarvittaessa suojahanskoja ja/tai hengityssuojainta muun muassa vasikoiden kanssa työskennellessä (kryptosporidioosi).
- Ilmoita työtatapaturmista välittömästi.



WALTER EHRSTRÖMIN SÄÄTIÖ



Maitohygienialiitto



Maa- ja metsätalous-
ministeriö