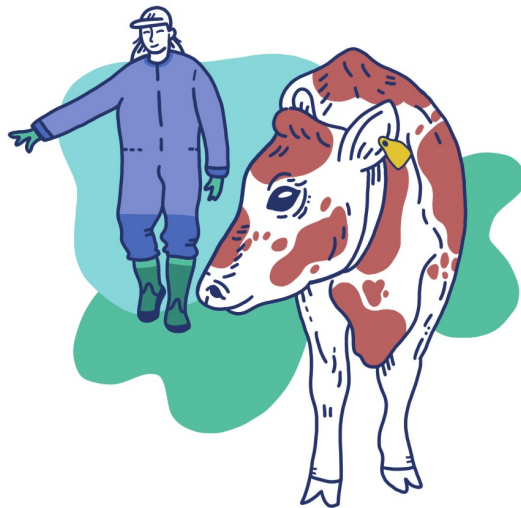


DJURHANTERING OCH ARBETSSÄKERHET

FÖRFLYTTA KON LUGNT, ANVÄND INTE TVÄNGSMEDEL OCH ROPA INTE

- Försäkra före flytten att rutten är fri från hinder och så rak som möjligt samt utan trösklar.
- För att få djuret att förflytta sig framåt, håll dig inom området mellan bogen och höften. Stå inte direkt bakom djuret.
- Lär dig att avläsa djuret och utnyttja djurets naturliga beteendemönster.



BÖRJA VÄNJA DJURET TIDIGT VID MJÖLKNINGEN

- Vänj kvigor vid behandlingen och beröringen av juvret samt användningen av sparkbåge redan före kalvningen.
- Öva på att gå till mjölkningsplatsen oberoende av mjölkningssystem och gör det till en behaglig upplevelse för djuret: belöna med en liten portion smakligt kraftfoder.

KOM IHÅG FARORNA I LADUGÅRDSMILJÖN

- Rör dig och bete dig lugnt.
- Var hela tiden medveten om vad som händer runt omkring dig.
- Upprätthåll god renlighet och ordning samt belysning.
- Skydda dig mot sjukdomar som smittar från djur till människor: iaktta alltid god handhygien. Använd vid behov skyddshandskar och/eller andningsskydd bland annat när du arbetar med kalvar (kryptosporidios).
- Anmäl arbetsolycksfall omedelbart.



WALTER EHRSTRÖMIN SÄÄTIÖ



Maitohygienialiitto



Maa- ja metsätalousministeriö