

LÄÄKITSEMINEN

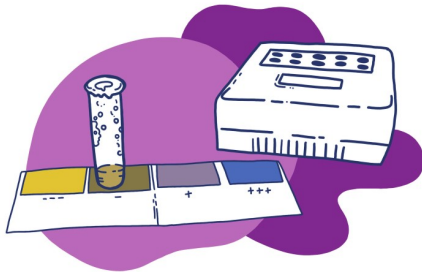


ÄLÄ PÄÄSTÄ ANTIBIOOTTIMAITOA TANKKIIN: MERKITSE LÄÄKITTÄVÄT ELÄIMET ENNEN LÄÄKITYKSEN ALOITTAMISTA

- Merkitse lääkitys heti kirjanpitoon.
- Lääkityt eläimet pitää pystyä erottamaan muusta karjasta koko lääkekuurin sekä varoajan ajan.
- Automaattilypsytiloilla kiinnitä huomiota, että robotille on syötetty tieto eläimen lääkekuurista ja maidonerottelu-aika asetettu riittävän pitkäksi.

NOUDATA HYVIÄ LÄÄKITSEMISKÄYTÄNTÖJÄ

- Lääkitsemistilanteen tulee olla rauhallinen ja turvallinen sekä lääkkeen antajalle että eläimelle.
- Varmista aina, että lääkittävänä on oikea eläin.
- Kytke eläin kiinni lääkitsemisen ajaksi. Älä jätä itseäsi parsirakenteen ja eläimen väliin.
- Käytä aina puhtaita ruiskuja ja neuloja.
- Merkitse avattuun lääkepakkaukseen avauspäivämäärä.
- Tarkasta lääkekohtaisesti oikea säilytys, esimerkiksi penisilliini tulee säilyttää viileässä.



TESTAA MAITO ANTIBIOOTTIJÄÄMIEN VARALTA JA SEURAA PARANEMISTA

- Testaa maito antibioottijäämien varalta varoajan päättymisen jälkeen ennen meijeriin lähettämistä.
- Jos eläin ei parane hoidosta huolimatta, ota yhteys eläinlääkäriin jatkohoito-ohjeiden saamiseksi.

PEREHDYTÄ TYÖNTEKIJÄT

- Pidä hoito-ohjeet sekä lääkkeiden käyttösuunnitelma navetassa siten, että ne ovat helposti kaikkien eläinten hoitoon osallistuvien saatavilla.
- Kaikkien eläinten hoitoon osallistuvien tulee osata hoitaa sairaat eläimet ohjeiden mukaan.
- Muista ohjeistaa myös, miten lääkityt eläimet merkitään.



WALTER EHRSTRÖMIN SÄÄTIÖ



Maitohygienialiitto



Maa- ja metsätalousministeriö